



## Valsts vides dienests

### LIEPĀJAS REĢIONĀLĀ VIDES PĀRVALDE

Jaunā ostmala 2a, Liepāja, LV-3401, tālr. 63424826, fakss 63426902, e-pasts liepaja@liepaja.vvd.gov.lv, www.vvd.gov.lv

2016.gada 3.februārī

Liepājā

### L Ē M U M S Nr. LI16VL0006

**par VVD Liepājas reģionālās vides pārvaldes 2014.gada 27. oktobrī SIA „Liepājas RAS” izsniegtās A kategorijas piesārņojošās darbības atļaujas Nr. LI14IA0006 precizēšanu.**

#### **Adresāts:**

SIA „Liepājas RAS” reģistrācijas Nr. 42103023090, juridiskā adrese: “Ķīvītes”, Grobiņas pagasts, Grobiņas novads, LV-3430.

#### **Iesniedzēja prasījums:**

Valsts vides dienesta Liepājas reģionālā vides pārvalde (turpmāk Pārvalde) 2016.gada 5.janvārī ir saņēmusi SIA „Liepājas RAS” iesniegumu ( turpmāk – Iesniegums ) par izmaiņu veikšanu A kategorijas piesārņojošās darbības atļaujā Nr. LI14IA0006 (turpmāk - Atļauja).

#### **Dalībnieku viedokļi un argumenti:**

Neattiecas.

#### **Izvērtētā dokumentācija:**

1. 2016.gada 5.janvāra SIA „Liepājas RAS” iesniegums par izmaiņu veikšanu A kategorijas piesārņojošās darbības atļaujā Nr. LI14IA0006 ir iesniegts elektroniski reģistrējoties Valsts vides dienesta vienotās vides informācijas sistēmā „Tulpe”.
2. 2014.gada 27.oktobrī izsniegtā A kategorijas atļauja piesārņojošo darbību veikšanai Nr. LI14IA0006 uz 38 lapām.

#### **Faktu konstatācija un izvērtējums:**

Izskatot SIA ”Liepājas RAS” iesniegtos dokumentus, Pārvalde konstatēja, ka:

Atļauja izsniegta cieto sadzīves atkritumu poligonam “Ķīvītes”. SIA „Liepājas RAS” poligona paredzētā kopējā ietilpība ir 1 800 tūkst. t atkritumu, gada laikā atkritumu poligonā tika paredzēts pieņemt 95 500,5 t atkritumus, no tiem apglabāt 79 000,5 t atkritumus, tai skaitā sadzīves atkritumus (kods 200301) 49 500 t.

1. Poligona apsaimniekotāja teritorijā uzņēmums SIA “Eko Kurzeme” ir uzbūvējis atkritumu šķirošanas rūpnīcu ar mērķi atdalīt no Liepājas atkritumu apsaimniekošanas reģionā savāktajiem sadzīves atkritumiem ne mazāk kā 15% pārstrādei derīgos materiālus. SIA “Eko Kurzeme” savu darbību plāno sākt ar 2016.gada februāri.
2. Pamatojoties uz savstarpēji noslēgto līgumu, SIA “Eko Kurzeme” plāno pieņemt un sašķirot visas SIA “Liepājas RAS” ienākošās 35 000 tonnas nešķirotu sadzīves atkritumu (kods 200301). Atšķirotie sadzīves atkritumu mehāniskās apstrādes atkritumi (kods 191212) 29 750 t gadā tiks atdoti SIA “Liepājas RAS”.

3. Ņemot vērā augstākminēto, poligona “Ķīvītes” apsaimniekotājam SIA “Liepājas RAS” samazināsies pieņemto nešķirotu sadzīves atkritumu daudzums no 49 500 t līdz 35 000 t gadā, kuri tiks nodoti SIA „Eko Kurzeme” šķirošanai.
4. Saskaņā ar Iesniegumu, kopējais pieņemto atkritumu daudzums gadā samazināsies no 95 500,5 t atkritumu līdz 85 200,5 atkritumu, kā arī samazināsies apglabājamo atkritumu daudzums no 79 000,5 līdz 21 500,5 t atkritumu gadā.
5. Izvērtējot SIA „Liepājas RAS” iesniegumā minēto informāciju, kā arī iepriekš minēto dokumentāciju, Pārvalde secina, ka atbilstoši likuma „Par piesārņojumu” 30. panta pirmajai daļai aprakstītās izmaiņas nav uzskatāmas par būtiskām.

#### **Lēmuma pieņemšanas pamatojums.**

1. 2001. gada 15. marta Likums „Par piesārņojumu” 32.pants.
2. 2011. gada 27. decembra Ministru kabineta noteikumi Nr.1032 “Atkritumu poligonu ierīkošanas, atkritumu poligonu un izgāztuvju apsaimniekošanas, slēgšanas un rekultivācijas noteikumi ” 33., 63., 64., 65. un 66. punkts.
3. 2010. gada 28. oktobra “Atkritumu apsaimniekošanas likums” 5. pants.

#### **Pieņemtais lēmums:**

Veikt grozījumus SIA „Liepājas RAS” izsniegtajā A kategorijas piesārņojošās darbības atļaujā Nr. LI14IA0006:

1. B sadaļas 6.punkta sākumdaļu līdz 1. Atkritumu pieņemšana, uzskaitē, reģistrācija izteikt šādā redakcijā:

SIA „Liepājas RAS” cieto sadzīves atkritumu poligons „Ķīvītes” (turpmāk – poligons) atrodas Grobiņas pagastā 3 km attālumā no Rīgas – Liepājas šosejas. Teritoriju veido garenī izvietots grunts gabals, kas robežojas ar privātajām zemēm un pagasta ceļu, un izvietots ziemeļu dienvidu virzienā.

SIA „Liepājas RAS” poligona paredzētā kopējā ietilpība ir 1 704 tūkst. t atkritumu. Gada laikā atkritumu poligonā paredzēts pieņemt 85 200,5 t atkritumus, no tiem apglabāt 21 500,5 t.

Poligonā paredzēts pieņemt 35 000 t nešķirotus sadzīves atkritumus gadā. Tālāk tos paredzēts nodot sagatavošanai priekšapstrādei SIA “Eko Kurzeme” atkritumu šķirošanas rūpnīcā. No priekšapstrādes saņemtos mehāniskās apstrādes atkritumus 29 750 t paredzēts ievietot energošūnā, kur tiek veikta sagatavoto atkritumu bioloģiskā pārstrāde. Papildus mehāniskās apstrādes atkritumiem, energošūnā tiek ievietoti arī kafijas izstrādājumu ražošanas atkritumi 500 t, bioloģiski noārdāmi atkritumi – 3 000 t, sadzīves notekūdeņu attīrīšanas dūņas – 2 000 t, kā arī SIA “Liepājas RAS” darbības rezultātā radušies nešķiroti sadzīves atkritumi 8 000 t.

Inerto atkritumu laukumā paredzēts apglabāt 7 500 t būvgružus, 2 000 t kurtuvju pelnus, 2 000 t rūpnieciskos atkritumus, 0,5 t atkritumu no smilšu uztvērēja.

Azbesta novietnē paredzēts pieņemt un apglabāt līdz 2 000 t azbesta šķiedru saturošu atkritumu gadā.

Poligona tehnoloģiskajām vajadzībām tiek izmantoti: bioloģiski noārdāmie atkritumi, ko uzņēmums jauc kopā ar koku mizu šķeldu un izmanto kā apberamo materiālu. Otrreizēji izmantojamais būvgružus 3 500 t un ielu tīrīšanas atkritumus 1 500 t uzņēmums izmanto iekšējo ceļu būvei, rūpnieciskos atkritumus - 3 000 t, būvgružus - 7 500 t, kurtuvju pelnus - 3 000 t.

Šķirotu atkritumu savākšanas laukumā no privātpersonām paredzēts pieņemt 1 700 tonnu šķirotu atkritumu.

Bīstamo atkritumu (medicīnas, sadzīves bīstamo, videi kaitīgos u.c.) uzglabāšanai, ne ilgāk kā gadu, paredzēts pieņemt 1 000 tonnas gadā.

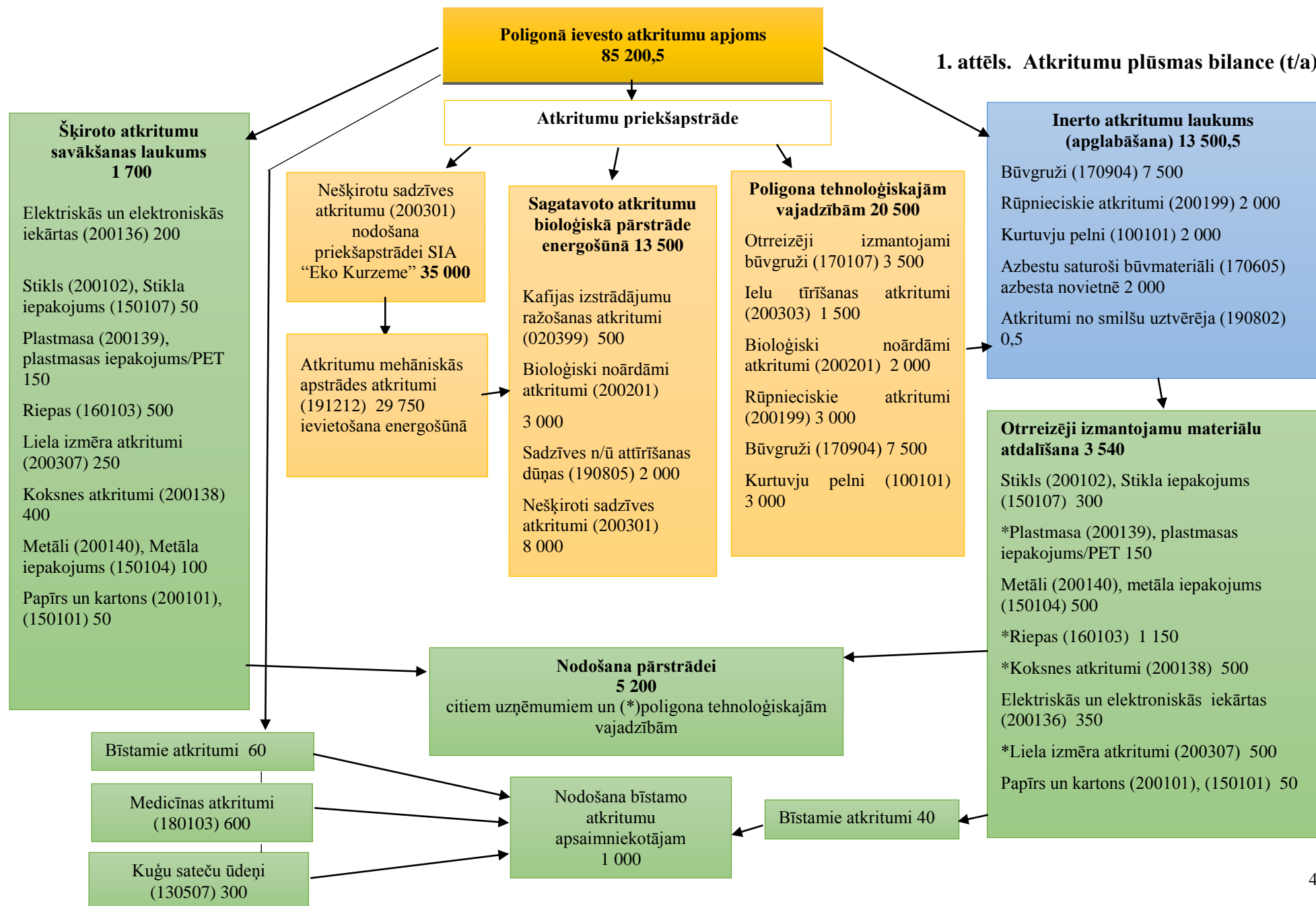
Ievestie sadzīves atkritumi tiks nosvērti uz SIA "Liepājas RAS" svariem un reģistrēti automātiskajā svaru uzskaites programmā. Pēc ievesto kravu reģistrēšanas un nosvēršanas, tās tiks attiecīgi novirzītas - uz SIA "Eko Kurzeme" atkritumu šķirošanas rūpnīcu vai uz poligona energošūnu, ja tas būs nepieciešams. Tās sadzīves atkritumu kravas, kas paredzētas nodot šķirošanai rūpnīcā, tiks izbērtas rūpnīcas atkritumu pieņemšanas punktā un izbērtie atkritumi novirzīti priekšapstrādei. Sadzīves atkritumu daļa, ko sagatavos nodošanai poligonam, lielgabarīta konteineros no SIA "Eko Kurzeme" tiks transportēta uz energošūnu pārstrādei.

Līdzšinējā poligona darbība bez priekšapstrādes paredzēja sadzīves atkritumu apglabāšanu energošūnā, lai varētu iegūt biogāzi. Savukārt poligona turpmākais darbības princips paredz bioloģiju saturošu atkritumu pagaidu apglabāšanu tam paredzētā vietā energošūnā, ar mērķi vēlāku bioloģiski apstrādātu atkritumu mehānisku pārstrādi - pārrakšanu, sijāšanu, pāršķirošanu, lai iegūtu atkārtoti izmantojamus materiālus. Neizmantojamo atkritumu frakciju pēc tam paredzēts noglabāt. Šādu darbību veikšanai paredzētais laiks - līdz 15 gadiem.

SIA „Liepājas RAS” veic inerto atkritumu priekšapstrādi, t.i. smalcināšanu un šķirošanu ar jaudu līdz 30 tūkstoši tonnu gadā, kas tiek izmantota dažādu, no kopējās inerto atkritumu plūsmas nodalītu reģenerējamu materiālu smalcināšanai (piem. automašīnu riepas, lielgabarīta atkritumi, būvniecības atkritumi, plastmasas izstrādājumi, celmi un līdzīgi grūti sadalāmi atkritumi. Tālākā sasmalcināto materiālu izmantošana ir atkarīga no papildus iespējām - nodot otreizējai pārstrādei vai izmantot poligona tehnoloģiskām vajadzībām. Paredzētais apjoms smalcināšanai - apmēram 50% no ievesto inerto atkritumu daudzuma. Atlikusī daļa paredzēta noglabāšanai.

Atbilstoši iepriekš minētajām izmaiņām poligona darbībā, tiek mainīti pieņemto un apglabāto atkritumu daudzumi, kā arī veiktās darbības ar tiem, kas attiecīgi parādīti 1.attēlā „Atkritumu plūsmas balance” un 1.pielikuma 1. attēlā „Atkrituma poligona darbības shēma”.

1. attēls. Atkritumu plūsmas bilance (t/a)



2. B sadaļas 9.3.punkta 1.apakšpunktu izteikt šādā redakcijā:

1. Poligonā pazemes ūdens 3990 m<sup>3</sup>/gadā tiek iegūts no artēziskā urbuma LVĢMC Nr.8971. Ūdens tiek izmantots sadzīves un saimnieciskajām vajadzībām, kā arī saskaņā ar noslēgto līgumu nodots SIA "Eko Kurzeme" (skat.11.tabulu). Urbuma stingrā režīma aizsargjosla 10 m rādiusā, bakterioloģiskā aizsargjosla nav nepieciešama, un ķīmiskā aizsargjosla 560 m rādiusā. Ūdens no urbuma tiek padots uz hidroforu, kas nodrošina nepieciešamo spiedienu tīklā. Ūdensapgādes tīkla ierīkošanai izmantotas HDPE caurules ar Ø 63 un 40 mm. Kopējais ūdensvada garums - 373 m. Urbums atrodas ķieģeļu ēkā, un urbumā ir uzstādīts ūdens skaitītājs. Ūdens ieguves dati tiek reģistrēti instrumentālās uzskaites žurnālā katra mēneša pirmajā datumā. Balances shēmu skatīt 1.pielikuma 2.attēlā.

2. B sadaļas 9.7. punkta 1.rindkopu izteikt šādā redakcijā:

Poligonā atkritumi tiek pieņemti no Liepājas atkritumu apsaimniekošanas reģiona teritorijas. SIA „Liepājas RAS” poligona paredzētā kopējā ietilpība ir 1 704 tūkst. t atkritumu un 20 gadi ekspluatācijas laiks. Gada laikā atkritumu poligonā paredzēts pieņemt 85 200,5 t atkritumus, no tiem apglabāt 21 500,5 t. Līdzšinējā poligona darbība bez priekšapstrādes paredzēja sadzīves atkritumu apglabāšanu energošūnā, lai varētu iegūt biogāzi. Poligona turpmākais darbības princips paredz bioloģiju saturošu atkritumu pagaidu apglabāšanu tam paredzētā vietā energošūnā, ar mērķi vēlākai bioloģiski apstrādātu atkritumu mehānisku pārstrāde- pārrakšana, sijāšana, pāršķirošana, lai iegūtu atkārtoti izmantojamus materiālus. Neizmantojamo atkritumu frakciju pēc tam paredzēts noglabāt. Šādu darbību veikšanai paredzētais laiks - līdz 15 gadiem. Poligonā paredzēts pieņemt 35 000 t nešķirotu sadzīves atkritumu gadā. Tālāk tos nodos sagatavošanai priekšapstrādei SIA "Eko Kurzeme" atkritumu šķirošanas rūpnīcā. No priekšapstrādes saņemtos mehāniskās apstrādes atkritumus 29 750 t paredzēts ievietot energošūnā, kur tiek veikta sagatavoto atkritumu bioloģiskā pārstrāde. Papildus mehāniskās apstrādes atkritumiem, energošūnā tiek ievietoti arī kafijas izstrādājumu ražošanas atkritumi 500 t, bioloģiski noārdāmi atkritumi – 3 000 t, sadzīves notekūdeņu attīrīšanas dūņas – 2 000 t, kā arī nešķiroti sadzīves atkritumi 8 000.

Inerto atkritumu laukumā paredzēts apglabāt 7 500 t būvgružus, 2 000 t kurtuvju pelnus, 2 000 t rūpnieciskos atkritumus, 0,5t atkritumus no smilšu uztvērēja. Azbesta novietnē paredzēts pieņemt un apglabāt līdz 2 000 t azbesta šķiedru saturošu atkritumu gadā.

Poligona tehnoloģiskajām vajadzībām tiek izmantoti: bioloģiski noārdāmie atkritumi, ko uzņēmums jauc kopā ar koku mizu šķeldu un izmanto kā apberamo materiālu – 2 000 t, otrreizēji izmantojamus būvgružus 3 500 t un ielu tīrīšanas atkritumus 1 500 t, ko uzņēmums izmanto iekšējo ceļu būvei, rūpnieciskos atkritumus - 3 000 t, būvgružus - 7 500 t, kurtuvju pelnus - 3 000 t. Šķirotu atkritumu savākšanas laukumā no privātpersonām paredzēts pieņemt 2 400 tonnu šķirotu atkritumu (iekaitot sadzīves bīstamos atkritumus).

Bīstamo atkritumu (medicīnas, sadzīves bīstamo, videi kaitīgos u.c.) uzglabāšanai, ne ilgāk kā gadu, paredzēts pieņemt līdz 1 000 tonnas gadā.

Otrreizējai pārstrādei plānots sagatavot un nodot pārstrādei – 5 200 tonnas atkritumu gadā (skatīt 1.attēlu).

3. C sadaļas 10.1. 1.apakšpunktu izteikt šādā redakcijā:

1. Atļauja attiecas uz SIA „Liepājas RAS” cieto sadzīves atkritumu (CSA) poligonu „Ķīvītes” Grobiņas novada Grobiņas pagastā:
  - ar kopējo poligona ietilpību 1 704 tūkst. t atkritumu, pieņemto atkritumu daudzumu gadā 85 200,5 t atkritumu, no tiem apglabāto – 21 500,5 tonnas
  - inerto atkritumu noglabāšanas laukumu ar ietilpību 20 000 t/gadā,

- azbestu saturošu atkritumu (saistītā veidā) apglabāšanu – atsevišķā poligona nodalījumā 2 000 t gadā,
- bīstamo atkritumu uzglabāšanu ne ilgāk par vienu gadu,
- koģenerācijas iekārtu un lāpu biogāzes sadedzināšanai ar kopējo ievadīto siltuma jaudu - 7,364 MW,
- poligona infiltrāta attīrīšanas iekārtām ar jaudu – 72 m<sup>3</sup>/dnn,
- komunālo notekūdeņu attīrīšanas iekārtām ar jaudu 15 m<sup>3</sup>/dnn.
- Virszemes noteces ūdeņu (lietus un sniega kušanas ūdeņu) savākšanai un attīrīšanai notekūdeņu attīrīšanas iekārtās EuroHEK Omega 5000 ar novadīšanu novadgrāvī 10 l/sek, un 2 Smilts un eļļas ķērāji VRT-SE-15 ar darba jaudu 15 l/sek (3,3 m<sup>3</sup>/dnn).
- Pazemes ūdens ieguvī 3 990 m<sup>3</sup> gadā.

4. C sadaļas 21. un 23.tabulu izteikt šādā redakcijā:

21.tabula

Atkritumu veidošanās un rīcība ar tiem

Atkritumu klase <sup>(1)</sup>	Atkritumu nosaukums <sup>(2)</sup>	Atkritumu bīstamība <sup>(3)</sup>	Pagaidu glabāšanā (t gadā)	Ienākošā atkritumu plūsma (t/a)				Izejošā atkritumu plūsma (t/a)					
				saražots		saņemts no citiem uzņēmumiem (uzņēmējs abiedrība m)	kopā	Pārstrādāts		apglabāts		nodots citiem uzņēmumiem (uzņēmējs abiedrība m)	kopā
				galvenais avots <sup>(4)</sup>	tonnas gadā			daudzu ms	R-kods <sup>(5)</sup>	daudzu ms	D-kods <sup>(6)</sup>		
191212	Atkritumu mehāniskās apstrādes atkritumi	Nav bīstami	-	SIA "Eko Kurzeme"	29750	-	29750	29750	R1	-	-	-	29750
200301	Nešķīroti sadzīves atkritumi	Nav bīstami	-	Poligona darbinieki	6	7 994	8 000	-	-	8 000	D1	-	8 000
170904	Būvgruži	Nav bīstami	-	-	-	15 000	7 500	7 500	R12	7 500	D1	-	15000
170107	*Betona, ķieģeļu, flīžu, dakstiņu, keramikas maisījumi	Nav bīstami	-	-	-	3 500	3 500	3 500	R12	-	-	-	3 500
200303	Ielu tīrīšanas atkritumi	Nav bīstami	-	-	-	1 500	1 500	1 500	R12	-	-	-	1 500
200201	Bioloģiski noārdāmi atkritumi	Nav bīstami	-	-	-	5 000	5 000	5 000	R12	-	-	-	5 000
200199	Citi šīs grupas atkritumi (Rūpnieciskie)	Nav bīstami	-	-	-	5 000	5 000	3 000	R12	2 000	D1	-	5 000

190805	Sadzīves n/ū attīrīšanas dūņas	Nav bīstami	-	Komunālo n/ū NAI	2 000	-	2 000	2 000	R12	-	-	2 000
190802	Atkritumi no smilšu uztvērēja	Nav bīstami	-	Komunālie n/ū	0,5	-	0,5	-	-	0,5	D1	0,5
100101	Kurtuvju pelni	Nav bīstami	-	SIA „Liepājas enerģija”	5 000	-	5 000	3 000	R12	2 000	D1	5 000
020399	Kafijas izstrādājumu ražošanas atkritumi	Nav bīstami	-	SIA „Liepājas kafijas fabrika”	500	500	500	500	R 12	-	-	500
200138	Koksnes atkritumi	Nav bīstami	-	Šķirojot	900	-	900	-	-	-	-	900
160103	Nolietotas riepas	Nav bīstami	-	Šķirojot, privātpersonas, uzņēmumi, iestādes	500	1 150	1 650	1150	R12	-	-	500
150104	Metāla iepakojums	Nav bīstami	-	Šķirojot	300	300	600	-	-	-	-	600
200140	Metāli	Nav bīstami	-	Šķirojot	300	300	600	-	-	-	-	600
200136	Elektriskās un elektroniskās iekārtas	Nav bīstami	-	Šķirojot	200	350	550	-	-	-	-	550
200101	Papīrs un kartons	Nav bīstami	-	Šķirojot	50	50	100	-	-	-	-	100
150101	Papīrs un kartons	Nav bīstami	-	Šķirojot	50	50	100	-	-	-	-	100
200102	Stikls	Nav bīstami	-	Šķirojot	50	300	350	-	-	-	-	350
150107	Stikla iepakojums	Nav bīstami	-	Šķirojot	50	300	350	-	-	-	-	350
200139	Plastmasa	Nav bīstami	-	Šķirojot	150	150	300	-	-	-	-	300
150102	Plastmasas	Nav bīstami	-	Šķirojot	150	150	300	-	-	-	-	300
020104	Iepakojums/PET	Nav bīstami	-	Šķirojot	150	150	300	-	-	-	-	300
200307	Liela izmēra atkritumi	Nav bīstami	-	Šķirojot	250	500	750	750	R12	-	-	750



170605	Azbestu saturoši būvmateriāli <sup>7</sup>	Bīstami	-	-	-	2 000	2000	-	-	2 000	D1	-	2000
180103	Atkritumi, kuru savākšanai un uzglabāšanai ir noteiktas īpašas prasības, lai novērstu un aizkavētu infekcijas izplatīšanos	Bīstami	-	Medicīnas iestādes	600	-	600	-	-	-	-	600	600
150110	Iepakojums, kurš satur bīstamu vielu atlikumus vai ir ar tām piesārņots	Bīstami	-	Šķirojot	1	1	2	-	-	-	-	2	2
150202	Absorbenti, filtru materiāli (tai skaitā citur neminēti eļļu filtri), slaucīšanas materiāls un aizsargtērpi, kuri ir piesārņoti ar bīstamām vielām	Bīstami	-	Šķirojot	-	1,2	1,2	-	-	-	-	1,2	1,2
160107	Eļļas filtri	Bīstami	-	Šķirojot	1	1	1	-	-	-	-	2	2
1602011	Nederīgas iekārtas, kuras satur hlorfluorūdeņražus, HCFC, HFC	Nav bīstami	-	Šķirojot	15	5	20	-	-	-	-	20	20
160506	Laboratoriju ķīmiskās vielas, kuras sastāv no bīstamām vielām vai satur bīstamas vielas, arī laboratoriju ķīmisko vielu maisījumi	Bīstami	-	Šķirojot	3	2	5	-	-	-	-	5	5

200119	Pesticīdi	Bīstami	-	Šķirojot	0,5	-	0,5	-	-	-	-	0,5	0,5
080111	Organiskie šķīdinātāji vai citas bīstamas vielas saturošu krāsu un laku atkritumi	Bīstami	-	Šķirojot	1,4	1	2,4	-	-	-	-	2,4	2,4
200113	Šķīdinātāji	Bīstami	-	Šķirojot	4	4	8	-	-	-	-	8	8
170407	Jaukti metāli	Bīstami	-	Šķirojot	1	1	2	-	-	-	-	2	2
170409	Metālu atkritumi, kuri ir piesārņoti ar bīstamām vielām	Bīstami	-	Šķirojot	1	1	2	-	-	-	-	2	2
130204 130205 130206 130207 130208	Sintētiskās motoreļļas, pārnesumu eļļas un smēreļļas	Bīstami	-	Šķirojot	0,2	0,3	0,5	-	-	-	-	0,5	0,5
180106	Ķīmiskie produkti, kuri satur bīstamas ķīmiskās vielas vai sastāv no bīstamām ķīmiskajām vielām	Bīstami	-	Šķirojot	0,5	1	1,5	-	-	-	-	1,5	1,5
200121	Luminiscentās spuldzes un citi dzīvsudrabu saturoši atkritumi	Bīstami	-	Šķirojot	4	-	4	-	-	-	-	4	4
200114	Skābes	Bīstami	-	Šķirojot	0,1	0,2	0,3	-	-	-	-	0,3	0,3
200115	Sārmi	Bīstami	-	Šķirojot	0,1	0,2	0,3	-	-	-	-	0,3	0,3
200123	Hlorfluorūdeņražus saturošas nederīgas iekārtas	Bīstami	-	Šķirojot	0,5	-	0,5	-	-	-	-	0,5	0,5

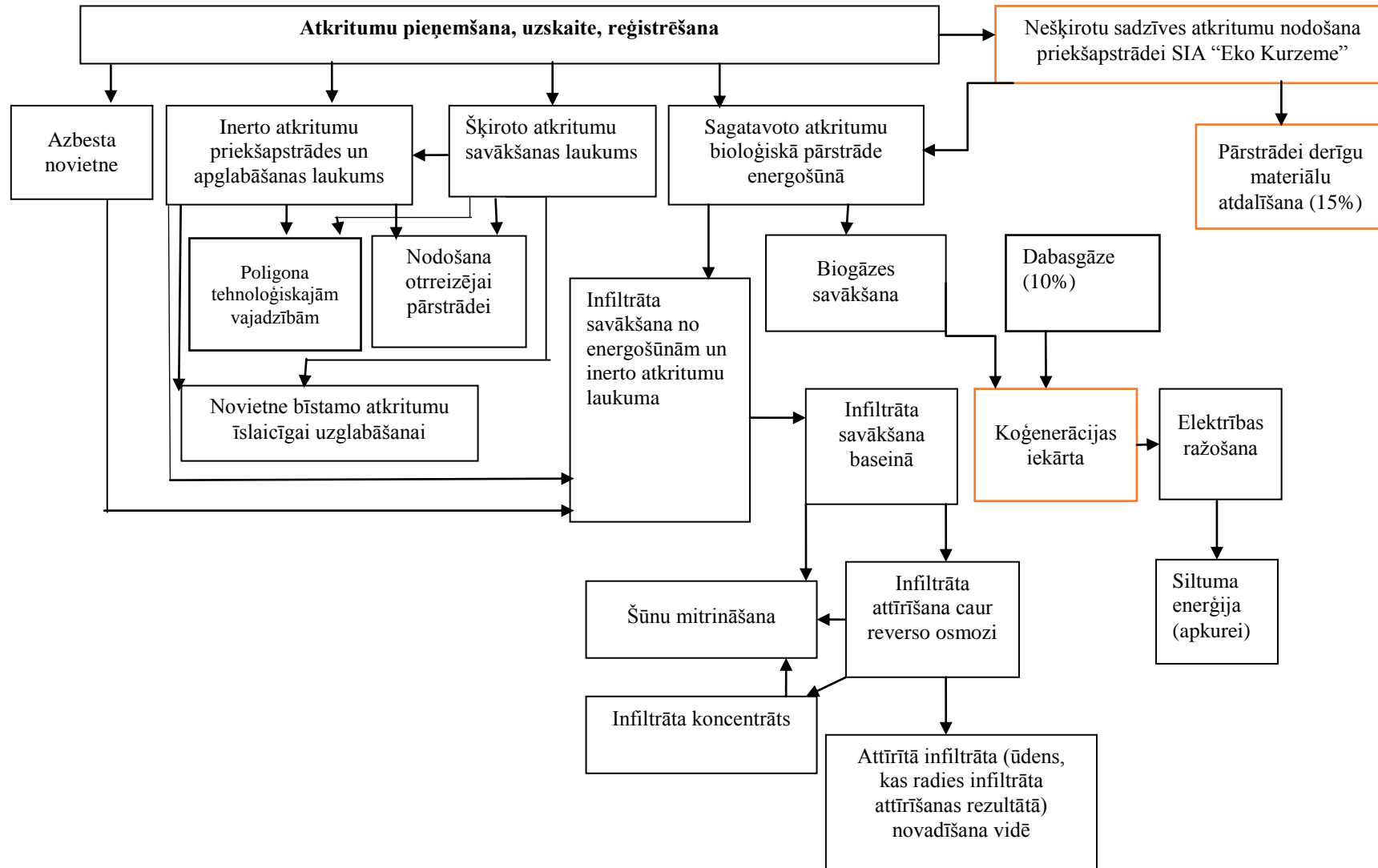
200133 200134 200136 160601 160202	Baterijas un akumulatori	Bīstami	-	Šķirojot	16	30	46	-	-	-	-	46	46
160213	Nederīgas iekārtas, kuras satur citus bīstamus komponentus, nevis 160209, 160210, 160211 un 160212 klasē minētos <sup>5</sup>	Bīstami	-	Šķirojot	-	0,5	0,5	-	-	-	-	1	1
060404	Dzīvsudrabu saturoši atkritumi	Bīstami	-	Šķirojot	0,2	0,1	0,3	-	-	-	-	0,3	0,3
200132	Medikamenti, kuri neatbilst 200131 klasei	Bīstami	-	Šķirojot	0,5	-	0,5	-	-	-	-	0,5	0,5
130507	Eļļains ūdens no eļļas un ūdens attīrīšanas iekārtām (Kuģu sateču ūdeņi)	Bīstami	Slēgti konteineri	NBS Nodrošinājuma pavēlniecības 1 Reģionālais nodrošinājuma centrs, Liepāja	300	-	300	-	-	-	-	300	300

23.tabula

## Atkritumu apglabāšana

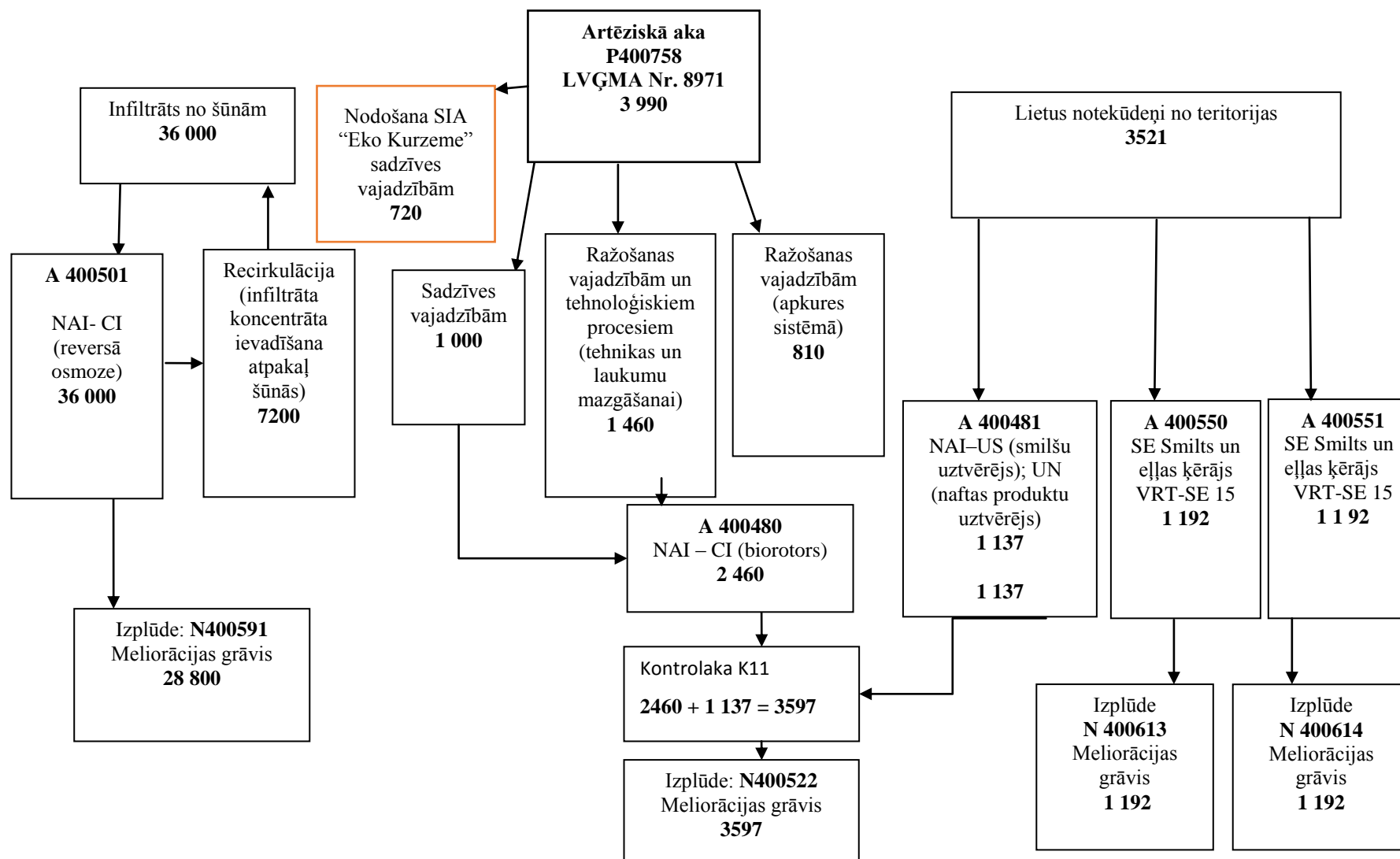
Atkritumu klase <sup>(1)</sup>	Atkritumu nosaukums <sup>(2)</sup>	Atkritumu bīstamība <sup>(3)</sup>	Maksimālais atļaujā pieprasītais atkritumu daudzums apglabāšanai, tonnas gadā (vai tonnas kvartālā)
200301	Nešķiroti sadzīves atkritumi	Nav bīstami	8 000
170904	Būvgruži	Nav bīstami	7 500
100101	Kurtuvju pelni	Nav bīstami	2 000
200199	Citi šīs grupas atkritumi (Rūpnieciskie)	Nav bīstami	2 000
190802	Atkritumi no smilšu uztvērēja	Nav bīstami	0,5
170605	Azbestu saturoši būvmateriāli <sup>7</sup>	Bīstami	2 000
			<b>Kopā: 21 500,5</b>

1.pielikuma 1.attēlu izteikt šādā redakcijā:



1.pielikuma 2.attēlu izteikt šādā redakcijā

2.attēls SIA "Liepājas RAS" ūdens izmantošanas bilance ( m<sup>3</sup>/gadā )



**Piemērotās tiesību normas:**

1. 2001. gada 15. marta Likums „Par piesārņojumu” 32.panta (2), (3) daļa.
2. 2001.gada 25. oktobra “ Administratīvā procesa likums ” 65. panta (4) daļa, 66.panta (1) daļa, 67 pants.
3. 2010. gada 28. oktobra “ Atkritumu apsaimniekošanas likums ” 5. pants.
4. 2010.gada 30.novembra Ministru kabineta noteikumu Nr.1082, „Kārtība, kādā piesakāmas A,B un C kategorijas piesārņojošās darbības un izsniedzamas atļaujas A un B kategorijas piesārņojošo darbību veikšanai” 49.punkts.
5. 2011. gada 27. decembra Ministru kabineta noteikumi Nr.1032 “ Atkritumu poligonu ierīkošanas, atkritumu poligonu un izgāztuvju apsaimniekošanas, slēgšanas un rekultivācijas noteikumi ” 33., 60., 63., 64., 66., un 67. punkti.

**Lēmums ir neatņemama** SIA „Liepājas RAS” A kategorijas piesārņojošās darbības atļaujas Nr. LI14IA0006 sastāvdaļa kopš lēmuma spēkā stāšanās dienas. Atļaujas turētāja pienākums ir uzraudzīt šo lēmumu kontrolējošām institūcijām.

Lēmumu var apstrīdēt viena mēneša laikā no tā spēkā stāšanās dienas Vides pārraudzības valsts birojā. Iesniegumu par apstrīdēšanu iesniegt Liepājas reģionālajā vides pārvaldē, Jaunā ostmalā 2a, Liepājā, LV3401.

**Lēmuma kopija nosūtīta:**

1. Veselības inspekcijas Kurzemes kontroles nodaļa, E.Veidenbauma iela 11, Liepāja, LV3401 (elektroniski), e-pasts: [inesa.kasevica@vi.gov.lv](mailto:inesa.kasevica@vi.gov.lv);
2. Vides pārraudzības valsts birojs, Rūpniecības iela 23, Rīga, LV1045 (elektroniski), e-pasts: [liene.babre@vpvb.gov.lv](mailto:liene.babre@vpvb.gov.lv);
3. Grobiņas novada dome, Lielā iela 76, Grobiņa, Grobiņas novads, LV3430 (elektroniski), e-pasts: [dome@grobinasnovads.lv](mailto:dome@grobinasnovads.lv).

Direktore

I. Sotņikova

ŠIS DOKUMENTS IR ELEKTRONISKI PARAKSTĪTS AR DROŠU ELEKTRONISKO  
PARAKSTU UN SATUR LAIKA ZĪMOGU